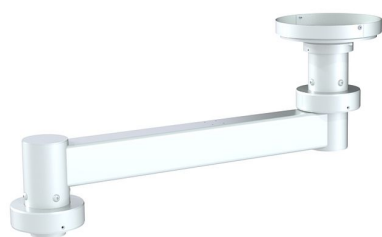




HMA M250



- Couleurs standard
 - Tubes: RAL 9016 (Blanc signalisation)
 - Composants: RAL 9016 (Blanc signalisation)
 - Couleurs spéciale sur demande

Type de protection IP 54 DIN EN 60529

U-EXTENSION



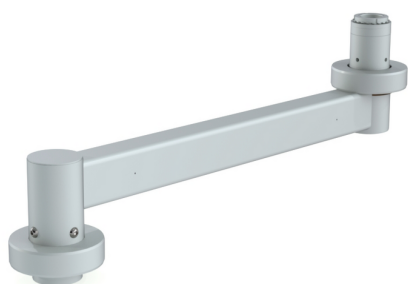
SUPPORT MURAL



FIXATION DE PLAFOND



Z-EXTENSION



Z-Extension