

- ▶ Coffrets modulaires sur-mesure, en aluminium extrudé
- ▶ *Cassette di comando in profilati estrusi di alluminio*



- Safety approved
- USA



PLG BASIC (70301)

- ▶ Coffrets de commande PLG Basic disponibles en différentes profondeurs: 60, 90, 130 ou 210 mm. La plaque arrière peut être vissée ou montée sur charnières. Le même profilé permet d'obtenir une porte de profondeur 60 mm ou 90 mm.

Cassette di comando BASIC, contenitore in profilati da 60, 90, 130 e 210mm., con frontalino avvitato dall'interno. Accesso posteriore avvitato o su cerniere. A richiesta con porta da 60 o da 90 mm.



PLG TOUCH (70302)

- ▶ Comme pour le profilé Basic, les profondeurs disponibles sont de 60, 90, 130 et 210 mm. Les poignées latérales favorisent la maniabilité et accentuent l'esthétique.

Cassette di comando TOUCH. Identiche alla versione Basic, dispongono di maniglia di manovra integrata.



PLG COOL (70303)

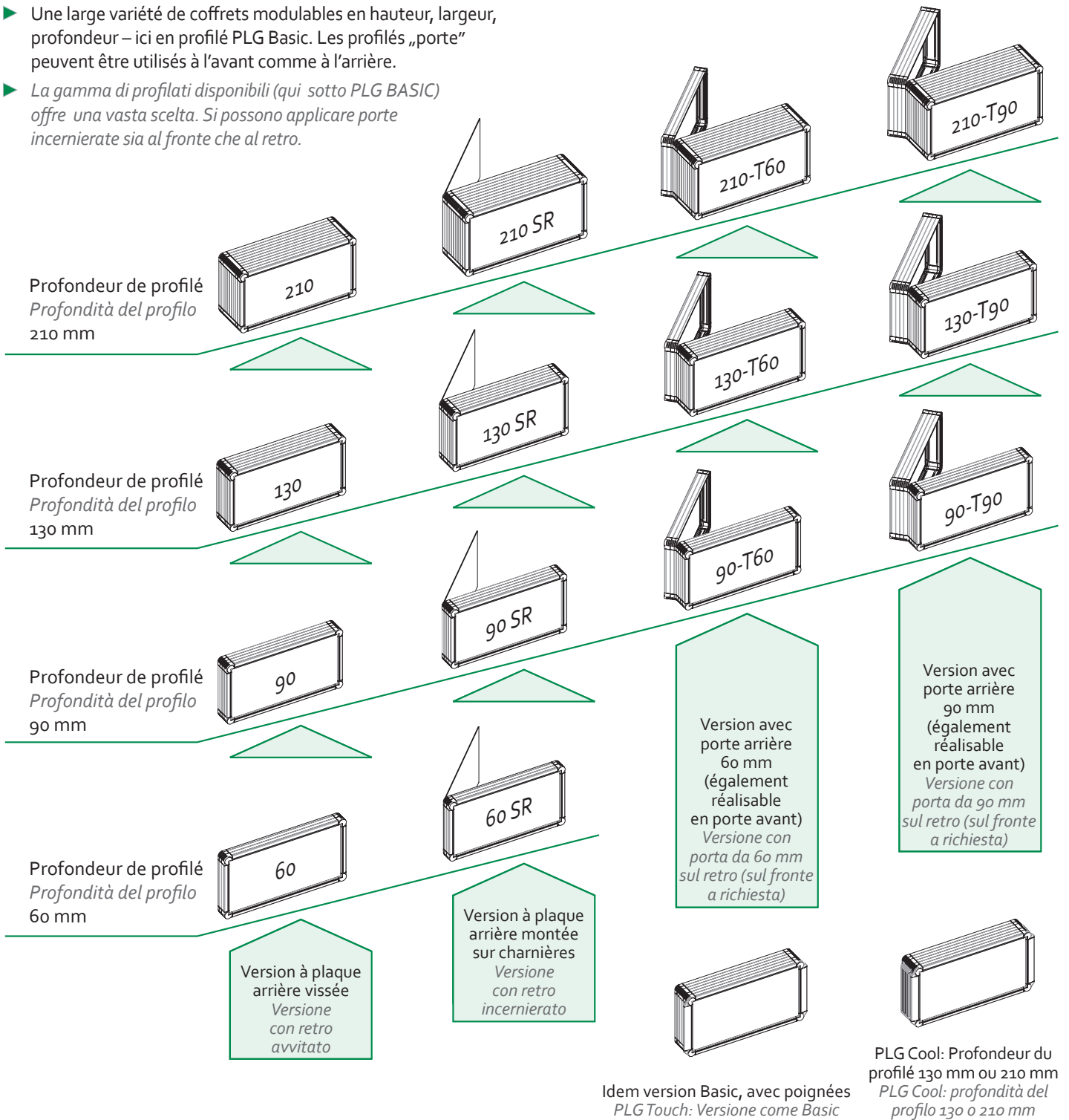
- ▶ Le PLG Cool possède deux poignées latérales et des ailettes de refroidissement sur les côtés intérieurs et extérieurs. La profondeur du profilé est de 130 ou 210 mm. Possibilité de combinaison avec porte de profondeur 60 mm ou 90 mm. Le profilé latéral en ailettes aluminium permet un refroidissement passif optimal.

Cassette di comando COOL, contenitore in profilati da 130 e 210 mm, simili al modello Touch, con alettatura del profilato estruso adatto a favorire la dissipazione del calore.

APERÇU PLG

SOMMARIO DELLE TIPOLOGIE PLG

- Une large variété de coffrets modulables en hauteur, largeur, profondeur – ici en profilé PLG Basic. Les profilés „porte” peuvent être utilisés à l’avant comme à l’arrière.
- La gamma di profilati disponibili (qui sotto PLG BASIC) offre una vasta scelta. Si possono applicare porte incernierate sia al fronte che al retro.





VARIANTES PLG

VARIANTI PLG

PUPITRE BOUTONNERIE CASSETTA CON INVOLUCRO COMANDI ORIENTABILE

- ▶ Deux coffrets sont reliés l'un à l'autre au moyen de deux leviers de blocage. Pour le passage des câbles, il existe deux dimensions standard : 43 mm x 34 mm (L x H) ou trou diamètre 29 mm.

Le due cassette sono collegate tramite due collettori flessibili, disponibili con sezione 43x34mm oppure Ø 29mm. Completi di leva di bloccaggio.

ADAPTATEUR DE PUPITRE AVEC SOUFFLET COLLETTORE FLESSIBILE CON GUAINA A SOFFIETTO

- ▶ Réf. / Cod. Art. 70390-29

CLAVIER / TASTIERA

- ▶ Inclinaison 20° / 20° di inclinazione
- ▶ Dimension de montage 19" / Lunghezza 19"
- ▶ 3U / 3 HE
- ▶ Trackball / Trackball
- ▶ USB / USB
- ▶ Réf. / Cod. Art. 70390-37



VARIANTES PLG

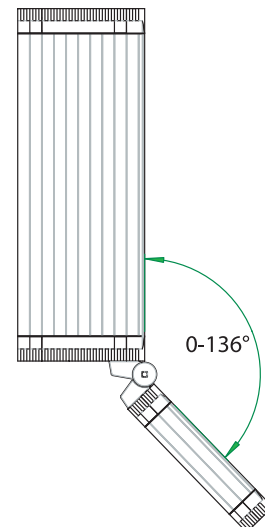
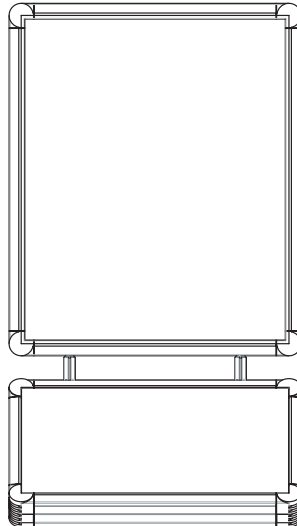
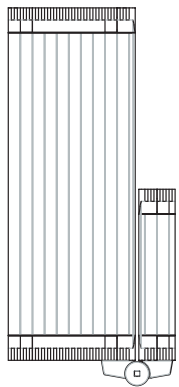
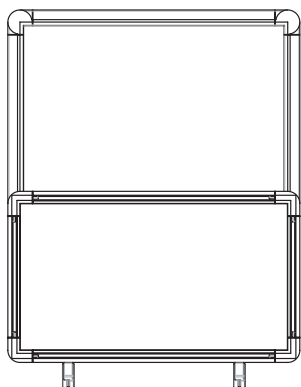
VARIANTI PLG

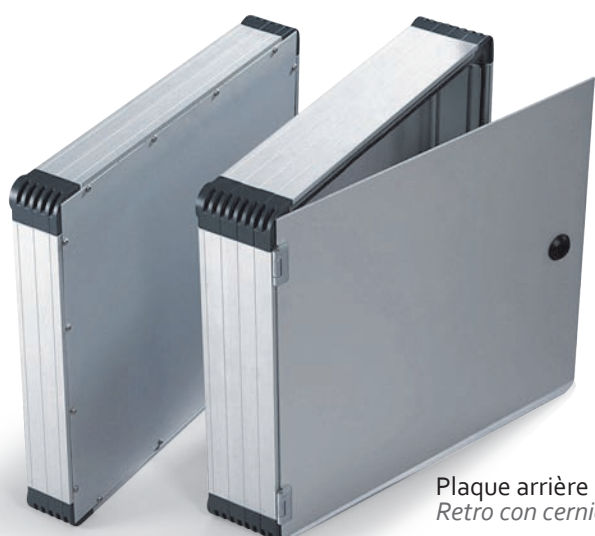
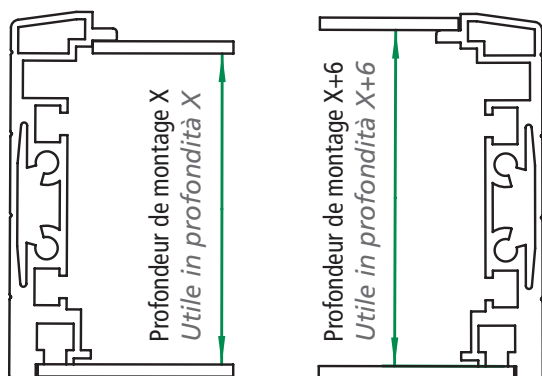


DÉTAILS / PARTICOLARI

- Les leviers de blocage permettent un réglage par paliers de 8°. Le pupitre porte-boutonnerie est inclinable de 0 à 136°. Des poignées de manœuvre, anodisées et extrémités noires, sont disponibles en option. Longueur des poignées : 200 mm, 400 mm ou 500 mm.

I bloccaggi permettono una inclinazione della parte di comando inferiore tra 0 e 136°, secondo intervalli di 8°. A richiesta può essere completata con maniglie anodizzate con lunghezze standard 200 mm, 400 mm e 500 mm.





Plaque arrière vissée
Retro avvitato



PROFONDEUR DE MONTAGE PROFONDITÀ UTILE

- L'intégration d'une plaque avant (épaisseur standard 3 mm) depuis l'extérieur augmente la profondeur de montage de 6 mm.

L'applicazione del pannello frontale (sp.3 mm) dall'esterno, permette di incrementare di 6 mm la profondità utile.

Profondeur de montage P utile in mm	Dimension profil Tipologia	Montage plaque avant Pannello frontale	Montage plaque arrière Pannello posteriore
46	60	Intérieur / Interno	vissée / avvitato
46	60SR	Intérieur / Interno	sur charnières / con cerniere
52	60	Extérieur / esterno	vissée / avvitato
52	60SR	Extérieur / esterno	sur charnières / con cerniere
76	90	Intérieur / Interno	vissée / avvitato
76	90SR	Intérieur / Interno	sur charnières / con cerniere
82	90	Extérieur / esterno	vissée / avvitato
82	90SR	Extérieur / esterno	sur charnières / con cerniere
116	130	Intérieur / Interno	vissée / avvitato
116	130SR	Intérieur / Interno	sur charnières / con cerniere
122	130	Extérieur / esterno	vissée / avvitato
122	130SR	Extérieur / esterno	sur charnières / con cerniere
130	90T60	Intérieur / Interno	Intérieur / Interno
136	90T60	Intérieur / Interno	Extérieur / esterno
136	90T60	Extérieur / esterno	Intérieur / Interno
142	90T60	Extérieur / esterno	Extérieur / esterno
160	90T90	Intérieur / Interno	Intérieur / Interno
166	90T90	Intérieur / Interno	Extérieur / esterno
166	90T90	Extérieur / esterno	Intérieur / Interno
170	130T60	Intérieur / Interno	Intérieur / Interno
172	90T90	Extérieur / esterno	Extérieur / esterno
176	130T60	Intérieur / Interno	Extérieur / esterno
176	130T60	Extérieur / esterno	Intérieur / Interno
182	130T60	Extérieur / esterno	Extérieur / esterno
196	210	Intérieur / Interno	vissée / avvitato
196	210SR	Intérieur / Interno	sur charnières / con cerniere
200	130T90	Intérieur / Interno	Intérieur / Interno
202	210	Extérieur / esterno	vissée / avvitato
202	210SR	Extérieur / esterno	sur charnières / con cerniere
206	130T90	Intérieur / Interno	Extérieur / esterno
206	130T90	Extérieur / esterno	Intérieur / Interno
212	130T90	Extérieur / esterno	Extérieur / esterno
250	210T60	Intérieur / Interno	Intérieur / Interno
256	210T60	Intérieur / Interno	Extérieur / esterno
265	210T60	Extérieur / esterno	Intérieur / Interno
262	210T60	Extérieur / esterno	Extérieur / esterno
280	210T90	Intérieur / Interno	Intérieur / Interno
286	210T90	Intérieur / Interno	Extérieur / esterno
286	210T90	Extérieur / esterno	Intérieur / Interno
292	210T90	Extérieur / esterno	Extérieur / esterno

SR= Plaque arrière sur charnières / *Retro con cerniere*
T = Porte / *Porta*

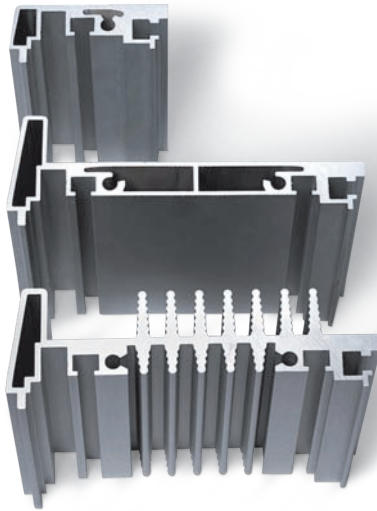
CRITÈRES DE MONTAGE

CARATTERISTICHE

BASIC

TOUCH

COOL



PROFILÉS / PROFILATI

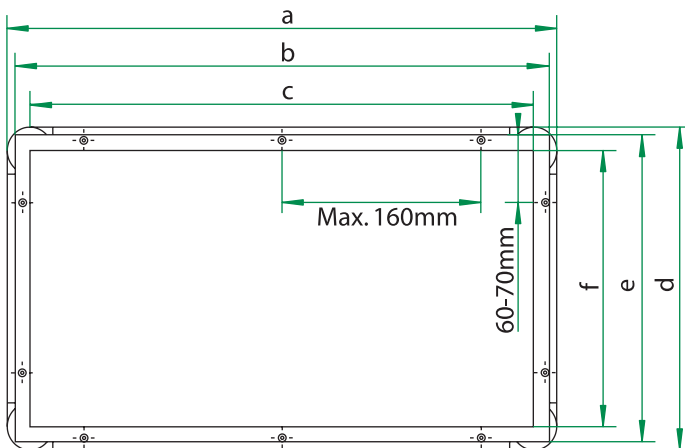
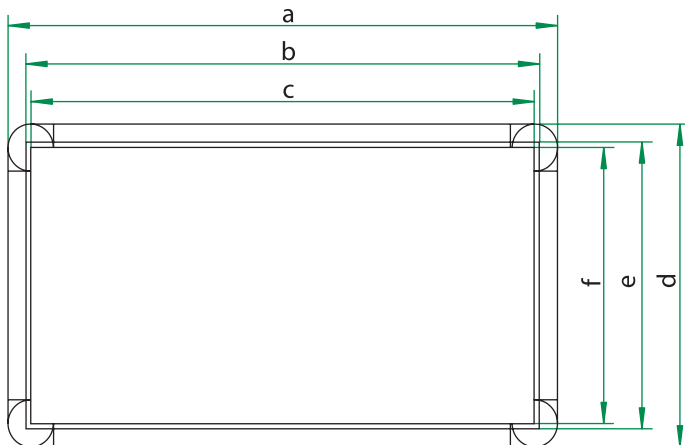
- ▶ L'épaisseur des profilés, du bord extérieur vers l'intérieur – hors ailettes de dissipation – est la même pour les trois variantes. La cote d'ouverture est également standardisée.
Lo spessore dei profilati, senza considerare le alette di raffreddamento esterne, è il medesimo per le tre varianti. Di conseguenza gli spazi utili sono uguali.
- ▶ Les plaques avant peuvent être fixées de l'extérieur comme de l'intérieur. De même, de multiples organes de commande peuvent être montés.
I pannelli frontali possono essere montati e fissati sia dall'esterno che dall'interno. Inoltre, è possibile montare direttamente diversi dispositivi di comando.

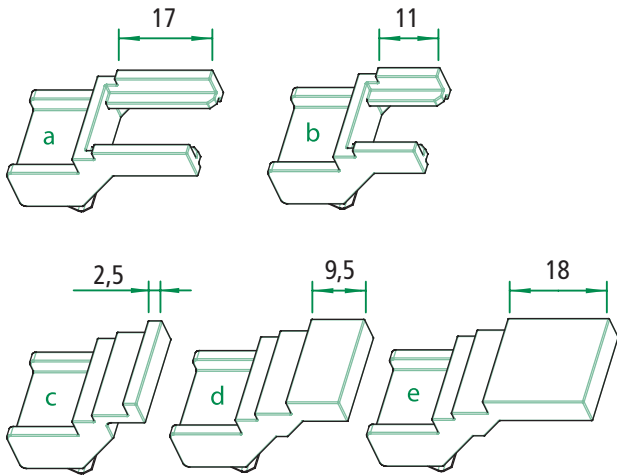
PLAQUE AVANT / PANNELLO FRONTALE

- a Largeur de coffret = largeur de plaque avant + 41 mm
Lunghezza della cassetta = Lunghezza del pannello frontale + 41 mm
 - b Largeur de plaque avant
Lunghezza del pannello frontale
 - c Petite largeur = largeur de plaque avant - 12 mm
Lunghezza utile = lunghezza pann. frontale - 12 mm
 - d Hauteur de coffret = Hauteur de plaque avant + 41 mm
Altezza della cassetta = altezza del pannello frontale + 41 mm
 - e Hauteur de plaque avant
Altezza del pannello frontale
 - f Petite hauteur = Hauteur de plaque avant - 12 mm
Utile in altezza = altezza pann. frontale - 12 mm
- L'épaisseur de plaque avant est de 2 à 4 mm (standard : 3 mm)
Spessore standard pann. frontale: 3 mm; a richiesta 2 e 4 mm

PLAQUE ARRIÈRE / PANNELLO POSTERIORE

- a Largeur de coffret = Largeur de plaque arrière + 15 mm
Larghezza della cassetta = larghezza del retro + 15 mm
 - b Largeur de plaque arrière = Largeur de plaque avant + 26 mm
Larghezza del retro = larghezza del pannello frontale + 26 mm
 - c Largeur de découpe intérieure = Largeur de plaque arrière - 26 mm
Utile int. in largh. = larghezza pann. posteriore - 26 mm
 - d Hauteur de coffret = Hauteur de plaque arrière + 15 mm
Altezza della cassetta = altezza del retro + 15 mm
 - e Hauteur de plaque arrière = Hauteur de plaque avant + 26 mm
Altezza del retro = altezza del pannello frontale + 26 mm
 - f Hauteur de découpe intérieure = Hauteur de plaque arrière - 26 mm
Altezza utile = altezza pann. posteriore - 26 mm
- L'épaisseur de la plaque arrière montée sur charnières est de 3 mm.
Spessore standard retro con cerniere: 3 mm.





PIÈCES DE SERRAGE + KIT DE MONTAGE KIT ELEMENTI FISSAGGIO

Jeu de pièces de serrage Kit sistemi di fissaggio*	Pièce de serrage Tipologia	Figure Fig. Pag. 8
Réf. / Cod. Art.		
70390 - 01	a	4
70390 - 10	a	3
70390 - 26	a	1
70390 - 02	b	2
70390 - 06	c	5
70390 - 07	d	6
70390 - 05	e	7
70390 - 25	Kit de montage pour plaque arrière vissée Kit di montaggio per retro avvitato	

* Contenu (1 kit = 10 pièces) / Confezione (1 kit = 10 pz)

Ecart commande / bord extérieur de plaque avant en mm

Distanza dispositivo di comando / bordo esterno del pannello frontale in mm

≥ 6,5 ≥ 9,5 ≥ 11,5 ≥ 16,5 ≥ 17,5 ≥ 25

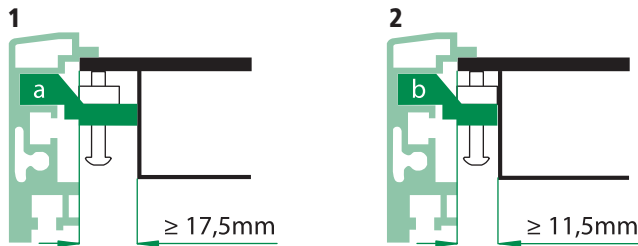
Figure / Figura

8 5 2 6 1, 3, 4 7

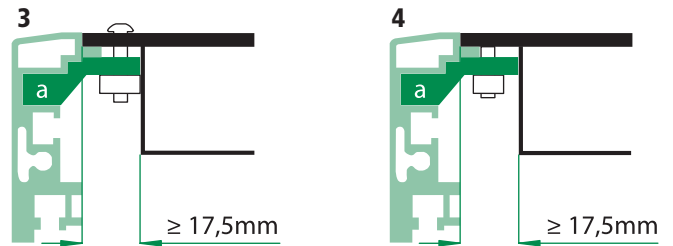
Pièce de serrage / Sistemi di fissaggio

(x) c b d a e

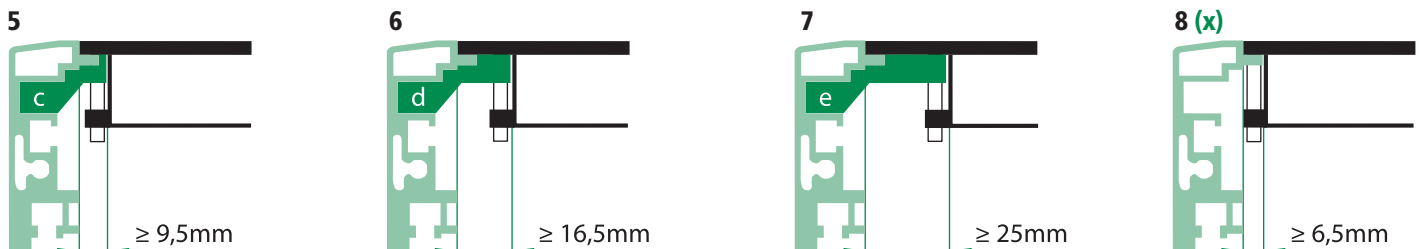
Montage de l'intérieur
Fissaggio interno



Montage de l'avant par vis / boulons
Fissaggio esterno con viti



Montage de l'avant par bride de serrage à vis / Fissaggio con tensionatori a vite



Pièce de serrage / Tipologia



(x) Fixation par bride spécifique
(sans pièce de serrage)
Fissaggio con supporti originali delle
apparecchiature

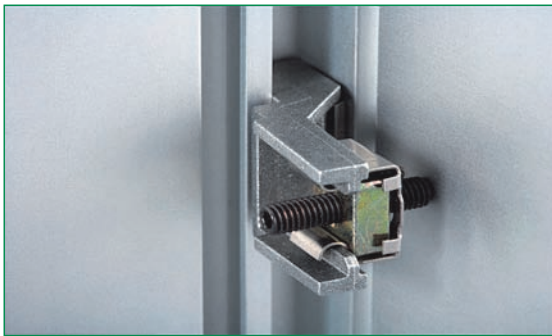
FIXATION DE LA PLAQUE AVANT

FISSAGGIO PANNELLI ANT/POST



FIXATION / TIPOLOGIE DI FISSAGGIO

- ▶ Fixation de plaque avant de l'extérieur avec boulon.
Fissaggio pann. frontale dall'esterno.



- ▶ Fixation d'une plaque avant pincée de l'intérieur.
Fissaggio pann. frontale dall'interno.



- ▶ Fixation d'une commande Siemens OP12 avec bride de serrage à vis.
Fissaggio del SIEMENS OP12 con tensionatori a vite.



- ▶ Fixation d'une commande avec écrou de serrage à vis.
Fissaggio di un pannello operatore con tensionatore a vite.

Plaque avant PLG <i>Pannello frontale</i>	Surface libre <i>Superficie di collegamento libera</i>	Réf. <i>Cod. Art.</i>	Clair <i>Chiaro</i>	Gris <i>Grigio</i>
483 x 35 mm	(x)	70390	-30	-11
483 x 95 mm	453 x 65 mm	70390	-19	-23
483 x 133 mm	453 x 103 mm	70390	-18	-22
483 x 155 mm	453 x 125 mm	70390	-17	-21
483 x 310 mm	453 x 280 mm	70390	-16	-20



PLAQUES AVANT 19" PANNELLI FRONTALI 19"

- ▶ (x) = Pièce d'écartement pour insert de câble
= *Distanziatore per ingresso cavi*
- ▶ Clair = Aluminium clair anodisé
Chiaro = Alluminio chiaro anodizzato
- ▶ Gris = Gris anthracite similaire RAL 7016
Grigio = Simile a RAL 7016 grigio antracite
- ▶ Contenu de la livraison: 1 pièce incluant kit de montage
Confezione: 1 pz., kit montaggio incluso

EXTENSION DE MONTAGE 19" 45 MM PANNELLI SUPPLEMENTARI 19" 45 MM

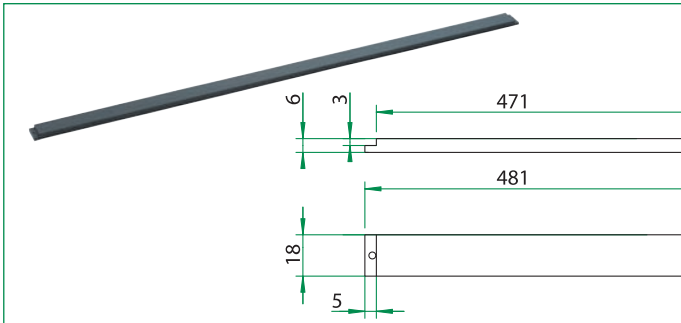
- ▶ Adapté à Siemens OP 12, 10, 15
Adatto a Siemens OP 12, 10, 15
Art. Nr. / Cod. Art. 70390-72
- ▶ Nous pouvons fabriquer des formes spéciales personnalisées de profils d'étanchéité sur demande
Guarnizioni speciali su richiesta
- ▶ Couleur : similaire RAL 7016 gris anthracite
Colore: simile a RAL 7016 grigio antracite
- ▶ La figure montre un exemple d'échantillon
Tipologie in foto

MISE À LA TERRE / TRECCIA DI TERRA

- ▶ Mise à terre Plaque avant (Réf. 70390 -15)
Treccia di terra per frontale (Cod. Art. 70390-15)
- ▶ Mise à terre Porte (Réf. 70390 -31)
Treccia di terra per porta (Cod. Art. 70390-31)

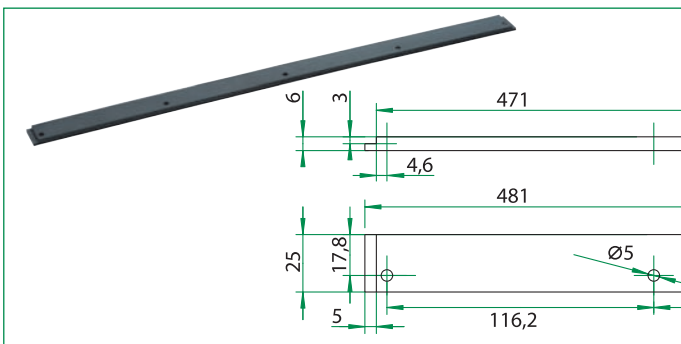
PLG-JEU DE MONTAGE / SET DI MONTAGGIO

- ▶ Kit de montage écrous à ressort M4 pour canaux de montage et fixation rapide de composants supplémentaires
Kit di fissaggio rapido con dadi M4
- ▶ Contenu de livraison: 10 pièces, 4 équerres
La confezione comprende 10 dadi e 4 squadrette
- ▶ Réf. / Cod. Art. 70390-32



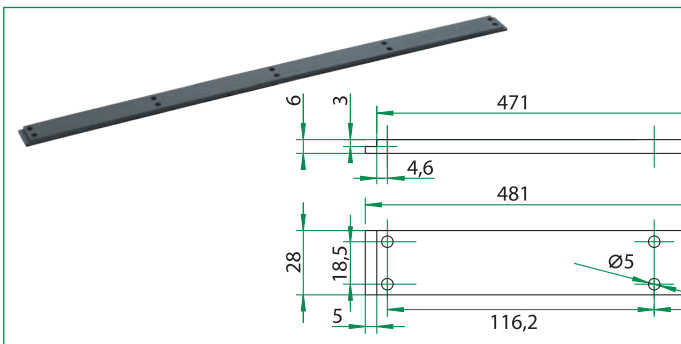
BARRETTE DE CONNEXION 19" OP/OP STAFFA 19" OP/OP

- ▶ Barrette de connexion 19" OP/OP pour le montage d'un deuxième panel opérateur 19"
Couleur gris anthracite similaire RAL 7016 (Réf. 70390 -12)
Staffa 19" OP/OP per applicazione di un pannello operatore 19" supplementare.
Colore simile a RAL 7016 grigio antracite
(Cod. Art. 70390-12)



BARRETTE DE CONNEXION 19" OP/FP STAFFA 19" OP/FP

- ▶ Barrette de connexion 19" OP/FP pour le montage d'un panel opérateur 19" et d'une plaque avant / plaque avant vissée
Couleur gris anthracite similaire RAL 7016 (Réf. 70390 -13)
Staffa 19" OP/FP per applicazione di un pannello operatore 19" e di un pannello frontale.
Colore simile a RAL 7016 grigio antracite
(Cod. Art. 70390-13)



BARRETTE DE CONNEXION 19" FP/FP STAFFA 19" FP/FP

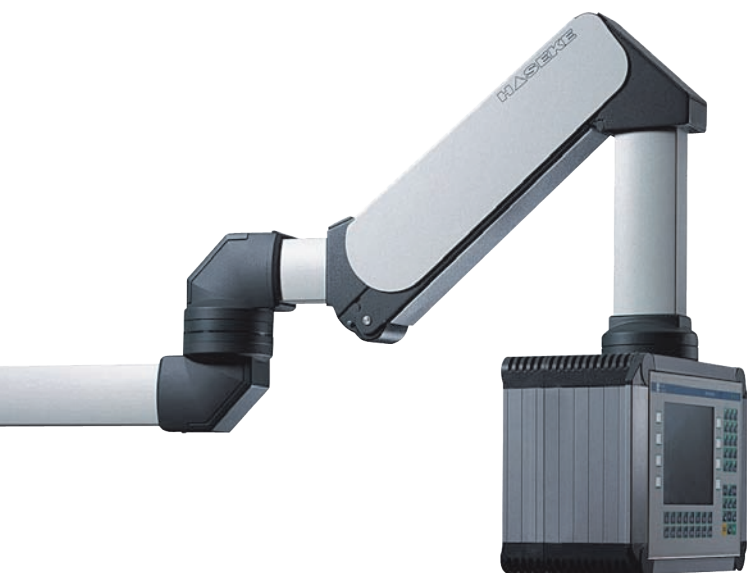
- ▶ Barrette de connexion 19" FP/FP pour le montage de deux plaques avant / plaques avant vissées 19"
Couleur gris anthracite similaire RAL 7016 (Réf. 70390 -14)
Staffa 19" FP/FP per applicazione di un pannello frontale supplementare.
Colore simile a RAL 7016 grigio antracite
(Cod. Art. 70390-14)



VERROUS / CHIUSURE

- ▶ Double panneton 3 mm ou 5 mm
Inserto doppia aletta, con piolino 3 mm o 5mm
- ▶ Quatre pans 7 mm ou 8 mm
Inserto quadro 7 mm o 8mm
- ▶ Trois pans 7 mm ou 8 mm
Inserto triangolare 7 mm o 8mm
- ▶ Tourniquet à garrot ou VW E1
Farfalla con chiave o VW E1

- ▶ Le concept HASEKE:
système de suspension HMA HLT, HMA Lift 350/380
- ▶ La gamma HASEKE:
sistemi di sospensione HMA HLT, HMA Lift 350/380



- ▶ Dimensions maxi du coffret 600 mm x 700 mm (LxH)
Dimensioni max cassetta: 600 mm x 700 mm (LxH)
- ▶ Dimensions variables en largeur et hauteur
Realizzazioni su misura
- ▶ Profondeur de montage de 46 à 292 mm
Utile in profondità da 46 a 292 mm, in funzione dei profilati
- ▶ Indice d'étanchéité IP54 selon DIN EN 60529
Grado di protezione IP54 secondo EN 60529
- ▶ Couleur standard: Aluminium clair anodisé, angles gris anthracite similaire RAL 7016.
Nombreuses couleurs spécifiques sur demande.
Colore standard: alluminio chiaro anodizzato, angoli simili a RAL 7016 grigio antracite. Su richiesta, colori speciali.