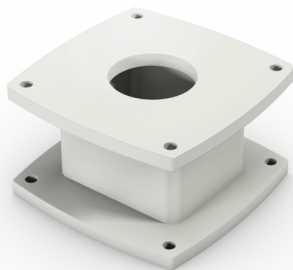


COLONNE D'ADAPTATION HMA I-130

45061-XXXXX-XXXXXXX

Colonne stable pour le montage rigide des système de suspension HMA I-130 pour la compensation de niveau sur les parties de machine environnantes

- Couleurs standard
 - Composants: RAL 7035 (Gris clair)
 - Couleurs spéciale sur demande

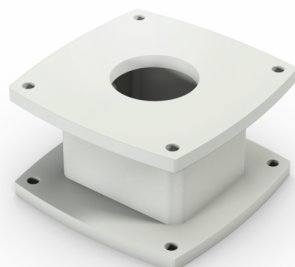


Code type 45061-xxxxx-xxxxxxx

Type de protection IP 54 DIN EN 60529

COLONNE D'ADAPTATION HMA I-130

45061-XXXXX-XXXXXXX



Pour la compensation de niveau entre le système de suspension du HMA I-130 et les pièces de la machine environnante.

- Couleur standard
 - RAL 7035 (Gris clair)
 - Couleurs spéciale sur demande
- Hauteur jusqu'à 1000 mm par incréments de 100 mm
- Guide-câble interne
- Plateau à bride supérieure et inférieure pour le rotule d'extension HMA I-130

Code type	La description
45061-01000-1703511	Colonne d'adaptation HMA I-130, 100 , Couleur: RAL 7035
45061-02000-1703511	Colonne d'adaptation HMA I-130, 200 , Couleur: RAL 7035
45061-03000-1703511	Colonne d'adaptation HMA I-130, 300 , Couleur: RAL 7035
45061-04000-1703511	Colonne d'adaptation HMA I-130, 400 , Couleur: RAL 7035
45061-05000-1703511	Colonne d'adaptation HMA I-130, 500 , Couleur: RAL 7035
45061-06000-1703511	Colonne d'adaptation HMA I-130, 600 , Couleur: RAL 7035
45061-07000-1703511	Colonne d'adaptation HMA I-130, 700 , Couleur: RAL 7035
45061-08000-1703511	Colonne d'adaptation HMA I-130, 800 , Couleur: RAL 7035
45061-09000-1703511	Colonne d'adaptation HMA I-130, 900 , Couleur: RAL 7035
45061-10000-1703511	Colonne d'adaptation HMA I-130, 1000 , Couleur: RAL 7035