



HMA LIFT 220



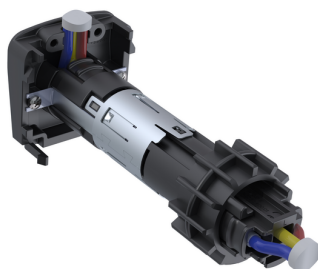
Suspension réglable en hauteur par degré pour rotation sans butée et conduite pour alimentation intégrée

- Couleurs standard
 - Revêtement: RAL 9016 (Blanc signalisation)
 - Couleurs spéciale sur demande
- Suspension de charge sur palier avant guidée en parallèle
- Interfaces standards conformes au marché sur le palier avant.
- Guide-câble interne
- Plage de pivotement 330 ° avec butée
- Plage de pivotement 360 ° avec connecteur orientable, 3 broches 230V/10A (option)
- Peu de maintenance

Longueur de l'ascenseur	910 mm
Poids propre	5.8 kg
Lumière de câble	2 câbles avec un diamètre maximum de 9mm pour chaque câble
Levée vertical	1174 mm (+564/-610)
Traglast-Bereich	5 - 21 kg

CONNECTEUR ORIENTABLE

52295-1010X



Le connecteur orientable à 3 pôles pour rotation sans butée

- Connecteur orientable avec différents diamètres
 - ▶ Ø 23,8 mm
 - ▶ Ø 27,7 mm
 - ▶ Ø 29,2 mm
- 240V / 16A